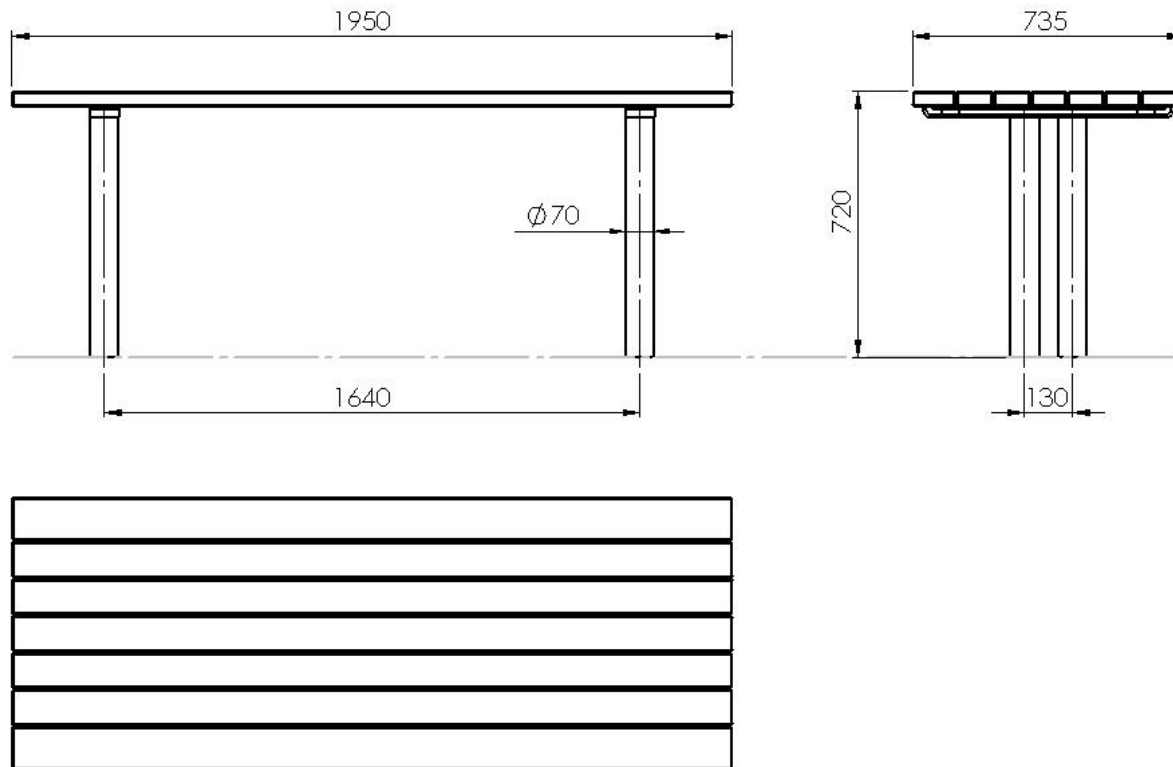


## MONTAGEHINWEIS TISCH RAST 7000 E



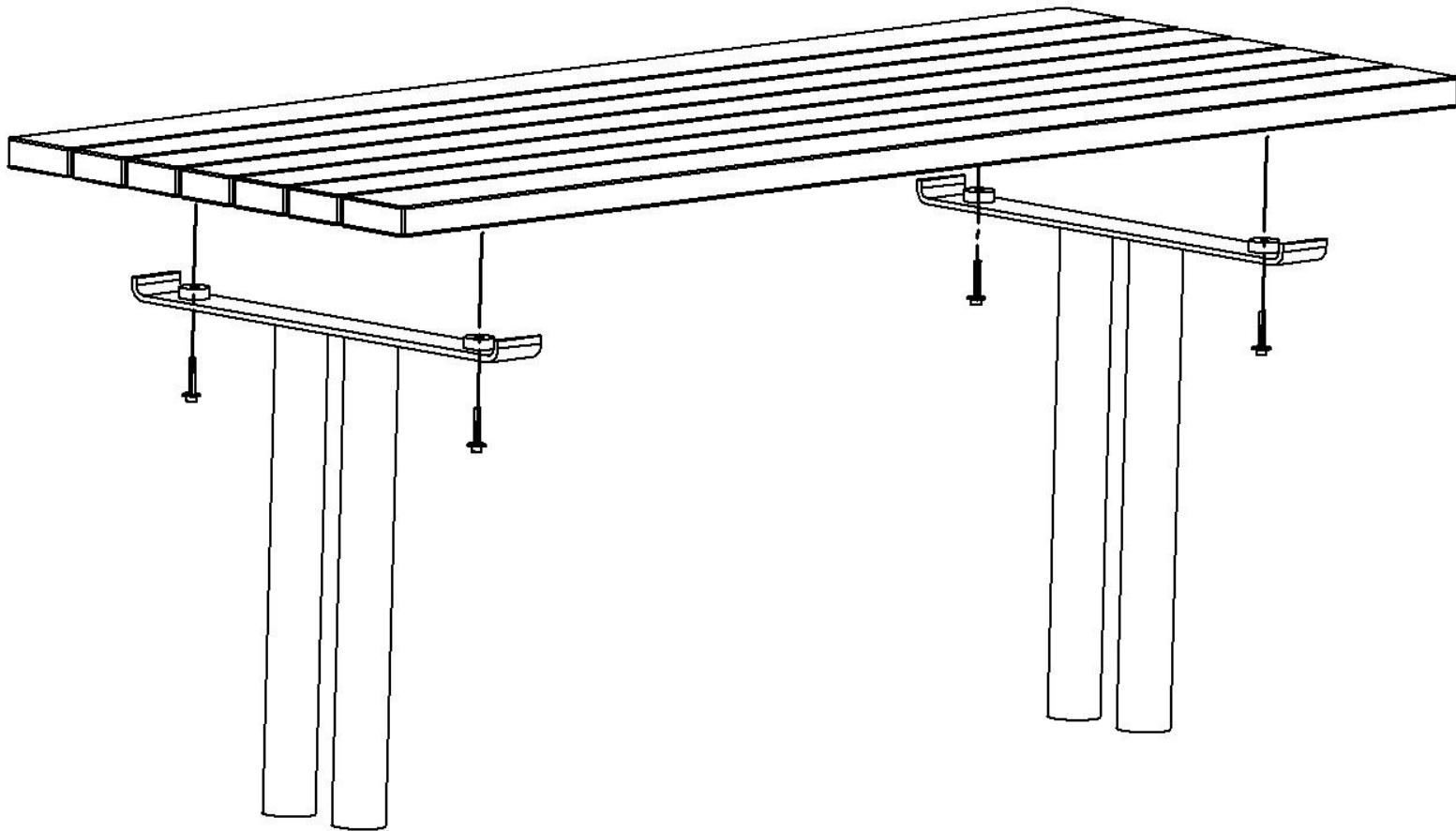
TISCH RAST 7000  
GESAMTANSICHT



## TISCH RAST 7000 ENDMONTAGE



AUFLAGE UND FÜSSE  
JE 2-FACH VERSCHRAUBT  
(4x INBUSSCHRAUBEN M8x50 LIEGEN BEI)



## TISCH RAST 7000

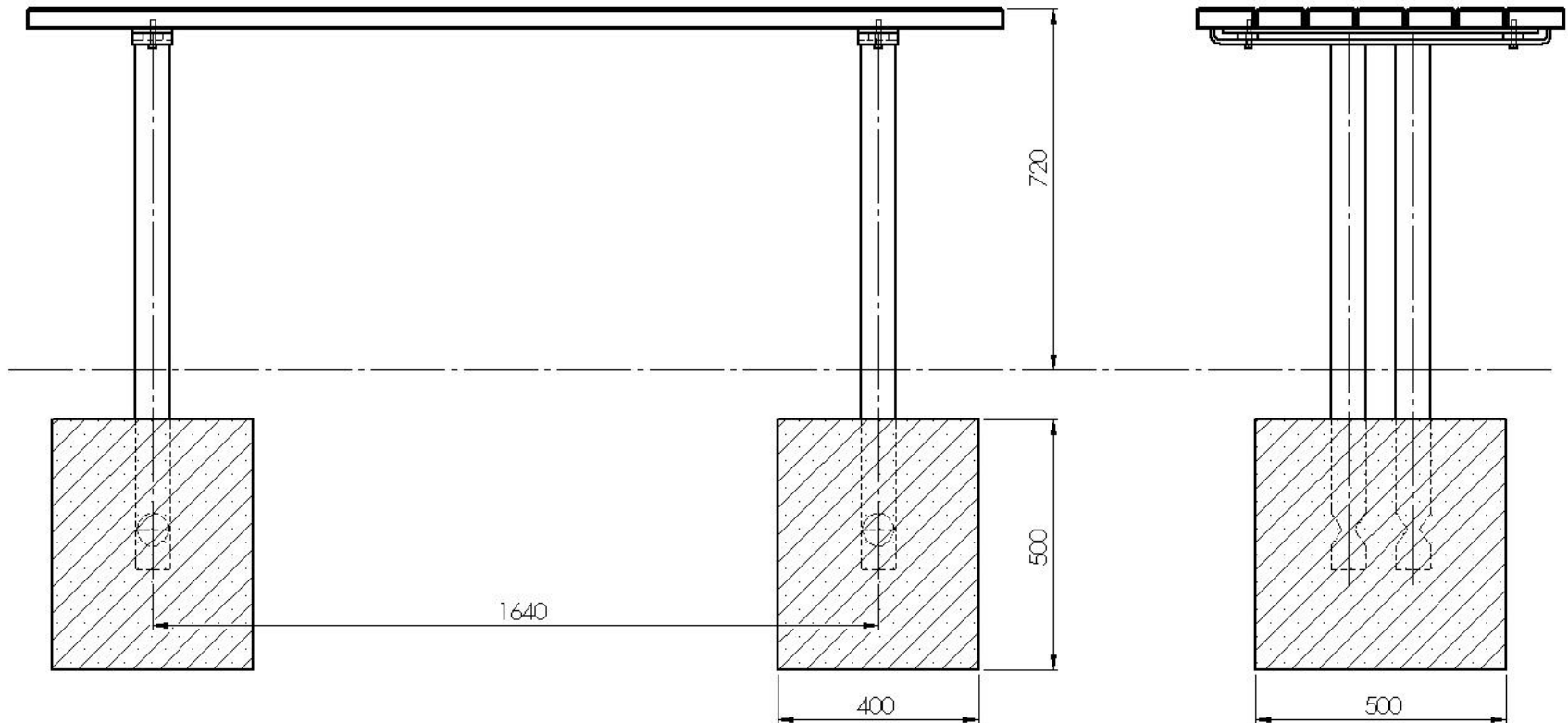
### FUNDAMENTVORSCHLAG

#### EINBETONIERBAR

Untergestell verlängert zum

Einbetonieren.

Fundament je ca.400x500x500mm



Die Fundamente sind abhängig von den örtlichen Gegebenheiten / Bodenaufbau. Dies ist ein Vorschlag ohne Gewähr.