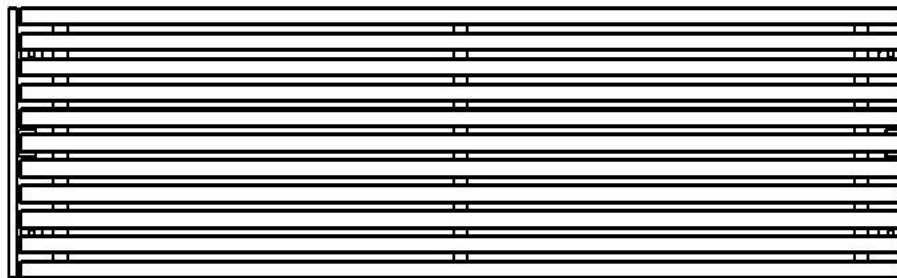
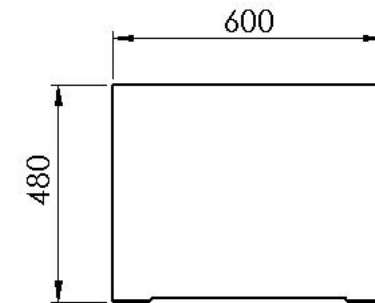
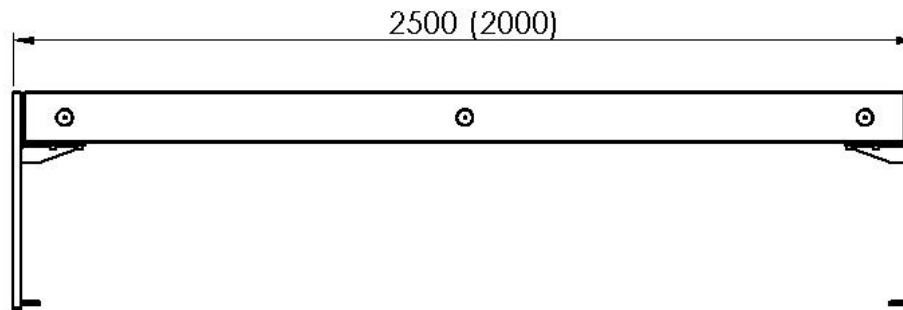


EINBAU- UND MONTAGEVORSCHLAG BANK 6045-11  
Mit- und ohne Lehne



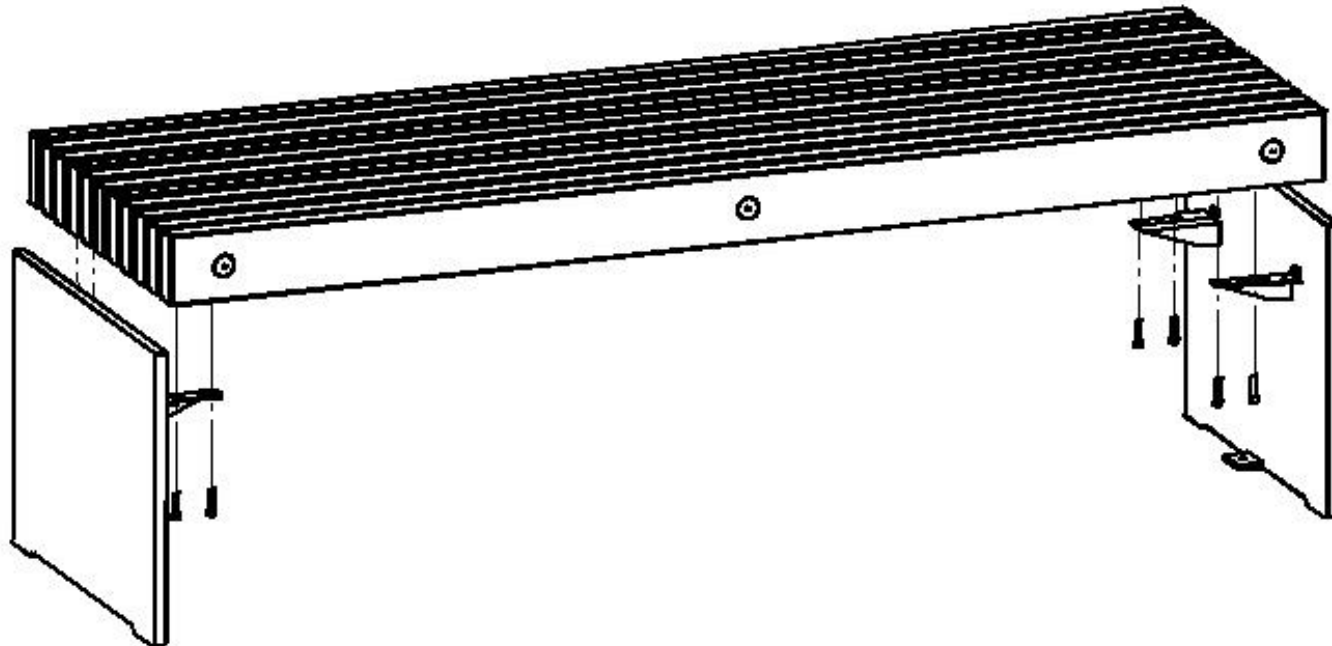
BANK 6045 -11  
GESAMTANSICHT

ANSICHT 3-Sitzer  
Klammermaße = 2 Sitzter



BANK 6045 - 11  
ENDMONTAGE

SITZAUFLAGE MIT WANGE  
JE 4-FACH VERSCHRAUBT  
(8x SCHRAUBEN DIN 912 M8x30 UND  
8x U-SCHEIBEN DIN 9021 Ø 8,4 LIEGEN BEI)



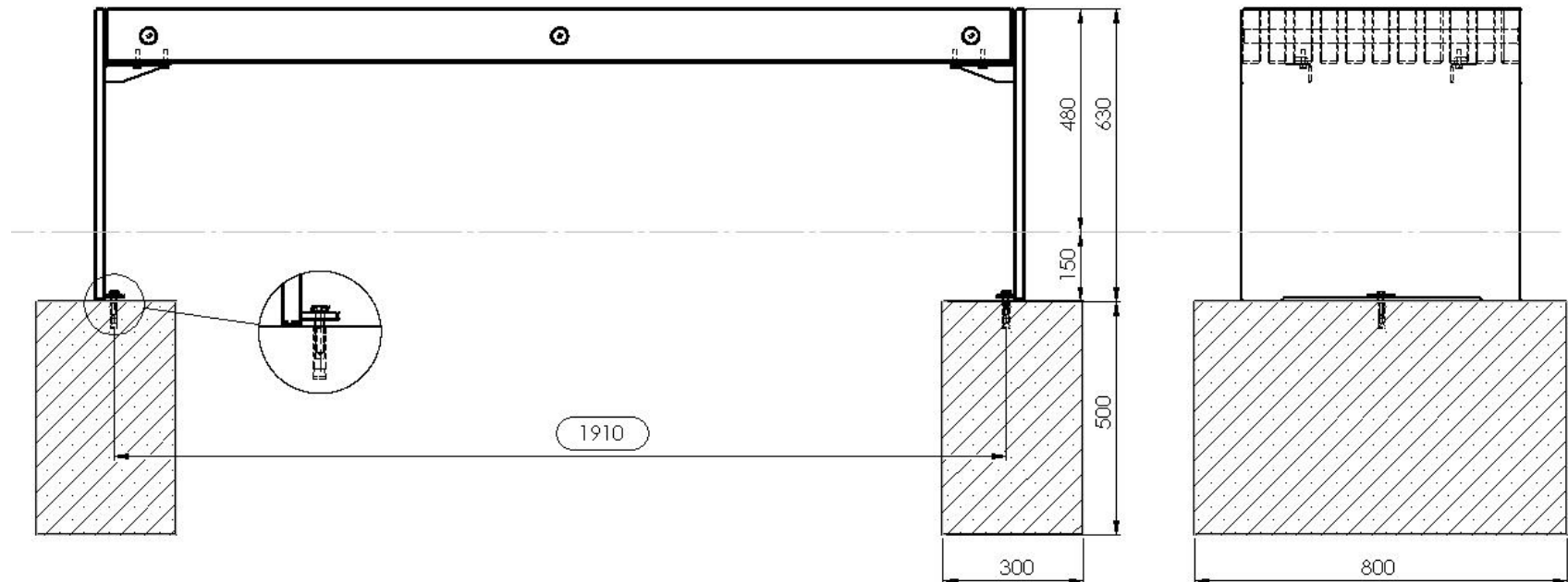
## AUFSCHRAUBBAR

3529 SCHWERLASTANKER

Befestigung mit 2 Schwerlastankern (Zubehör)

Verschraubung auf Streifenfundament (ca. Maße)

Stahlwangen 150mm verlängert-- weitere Verlängerung möglich--



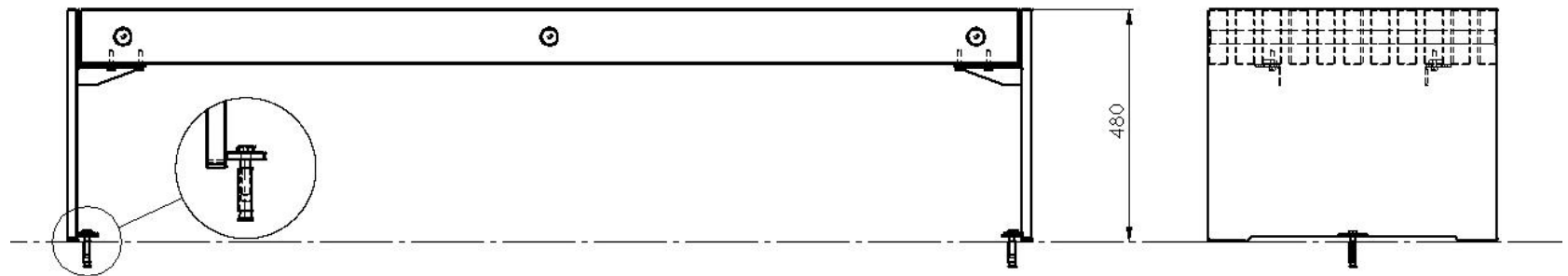
Die Fundamente sind abhängig von den örtlichen Gegebenheiten / Bodenaufbau. Dies ist ein Vorschlag ohne Gewähr.

## AUFSCHRAUBBAR

3529 SCHWERLASTANKER

Befestigung mit 2 Schwerlastankern (Zubehör)

Punktfundament auf befestigtem Untergrund



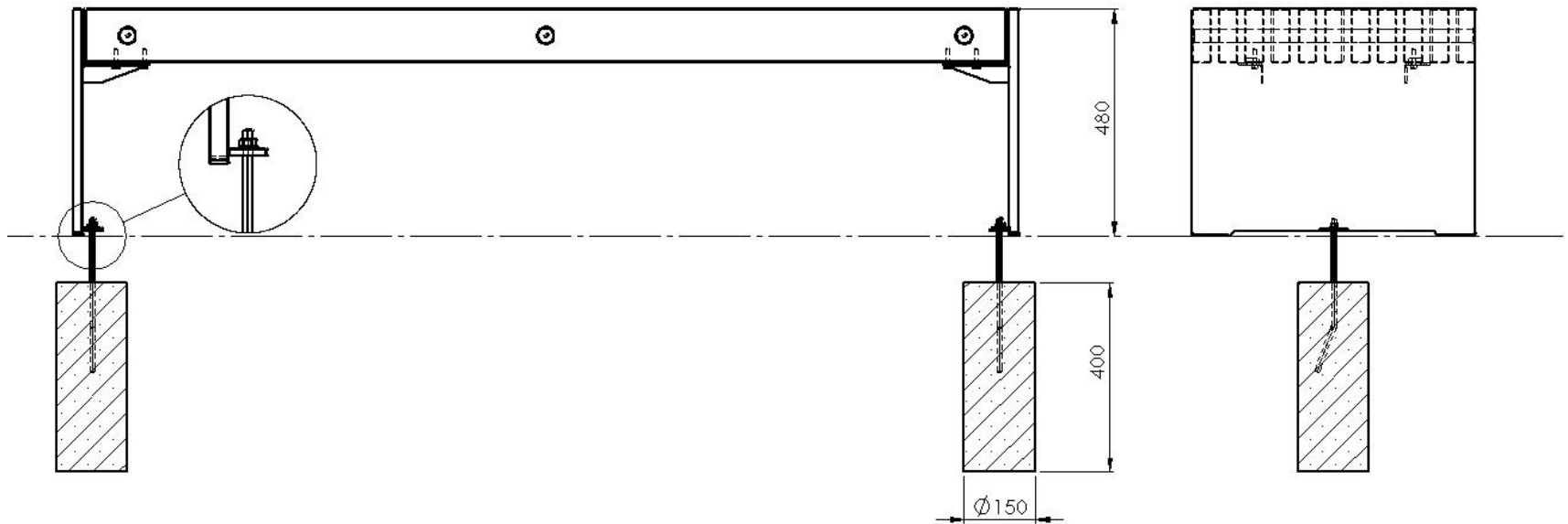
Die Fundamente sind abhängig von den örtlichen Gegebenheiten / Bodenaufbau. Dies ist ein Vorschlag ohne Gewähr.

AUFSCHRAUBBAR

0046 BODENANKER-320

Befestigung mit 2 Bodenankern (Zubehör).

Punktfundamente ca.  $\varnothing 150 \times 400$



Die Fundamente sind abhängig von den örtlichen Gegebenheiten / Bodenaufbau. Dies ist ein Vorschlag ohne Gewähr.

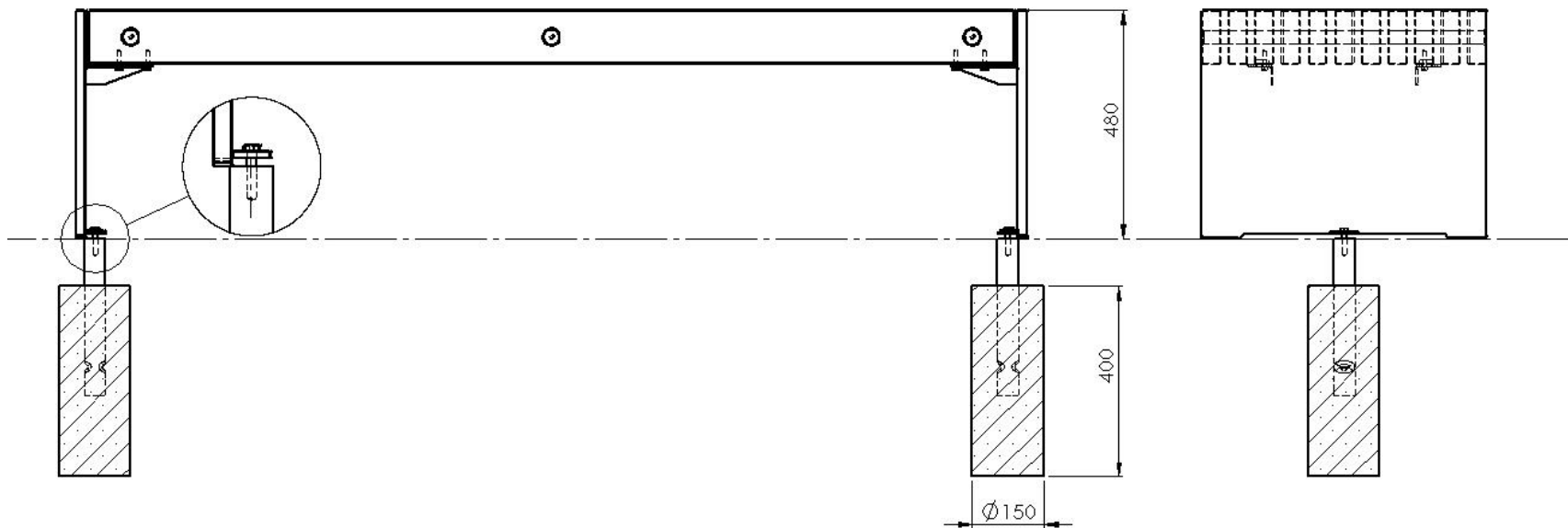
## AUFSCHRAUBBAR

4099 BODENANKER-45-BÄNKE

Barrierefreie Demontage, z.B. bei Events.

Edelstahlbodenanker mit M-10-er Innengewinde

Inkl. Blindschraube. Ø45mm Länge ca. 330mm



Die Fundamente sind abhängig von den örtlichen Gegebenheiten / Bodenaufbau. Dies ist ein Vorschlag ohne Gewähr.