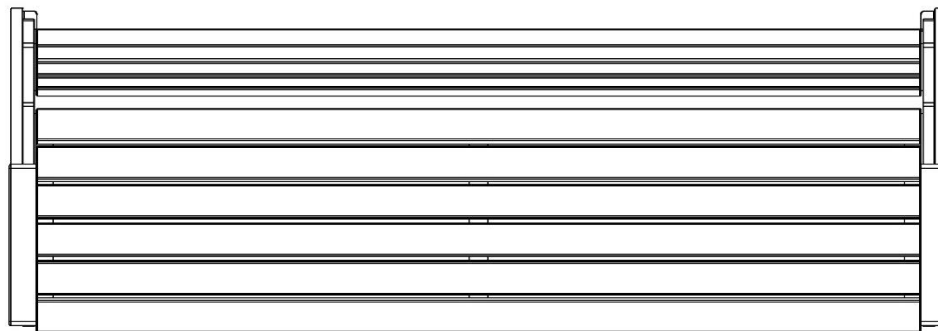
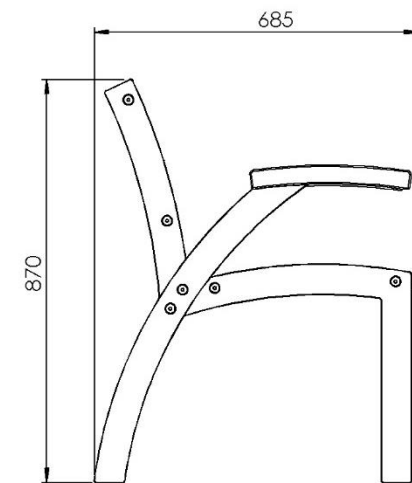
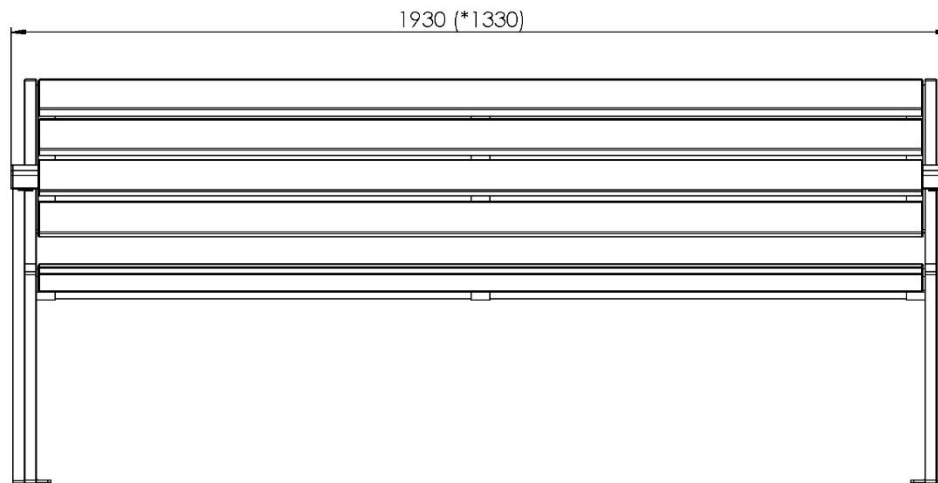


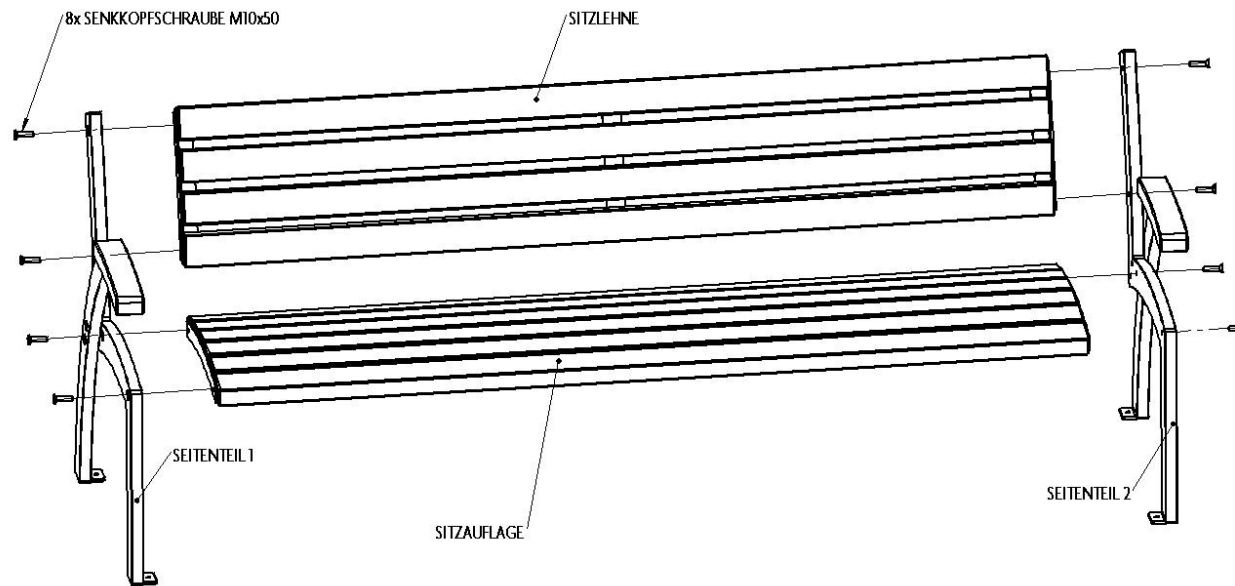


ANSICHT 3 SITZER
KLAMMERMASSE = 2 SITZER



BANK FRANKENBERG
ENDMONTAGE

SITZAUFLAGE UND SITZLEHNE
JE 4-FACH VERSCHRAUBT
8x SENKKOPFSCHRAUBEN DIN 7991
M10x50 LIEGEN BEI



FERTIG MONTIERT

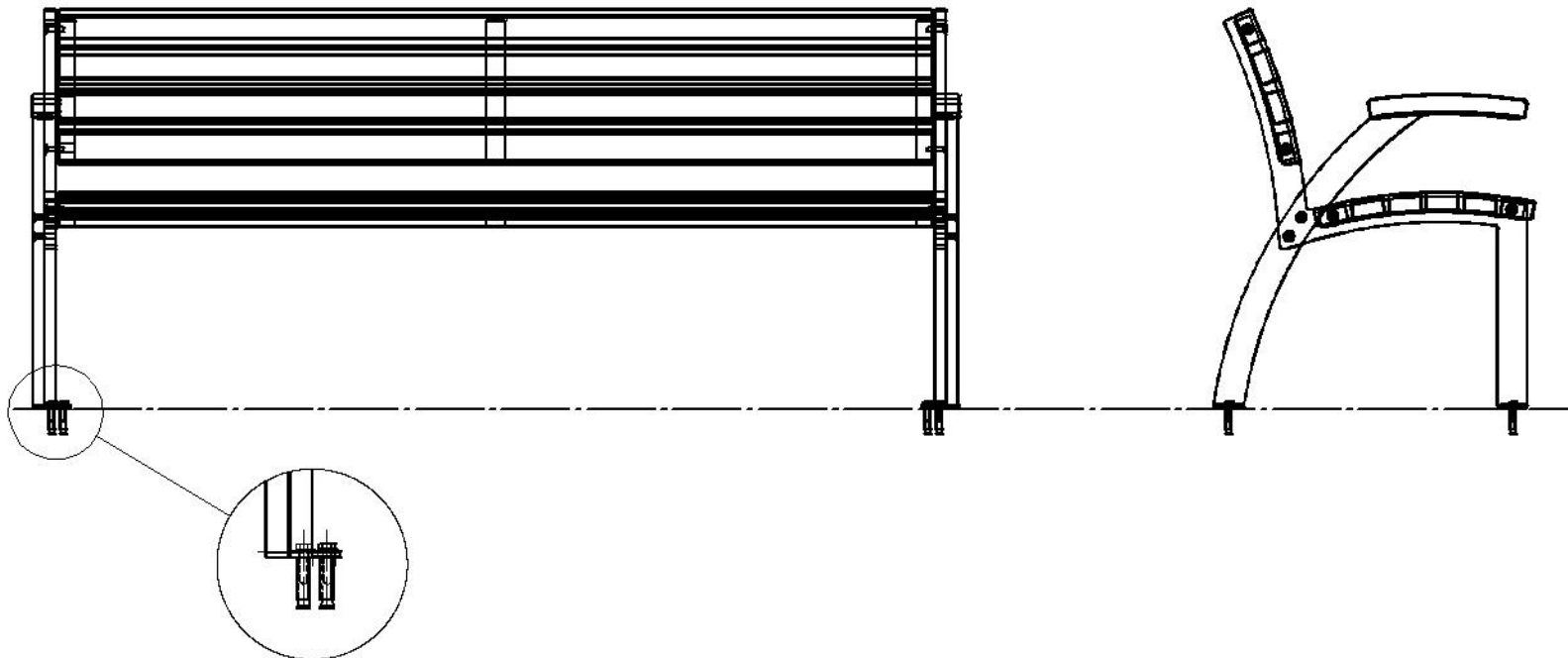


AUFSCHRAUBBAR

3529 SCHWERLASTANKER

Befestigung mit 4 Schwerlastankern (Zubehör)

Punktfundament auf befestigtem Untergrund



Die Fundamente sind abhängig von den örtlichen Gegebenheiten / Bodenaufbau. Dies ist ein Vorschlag ohne Gewähr.

AUFSCHRAUBBAR

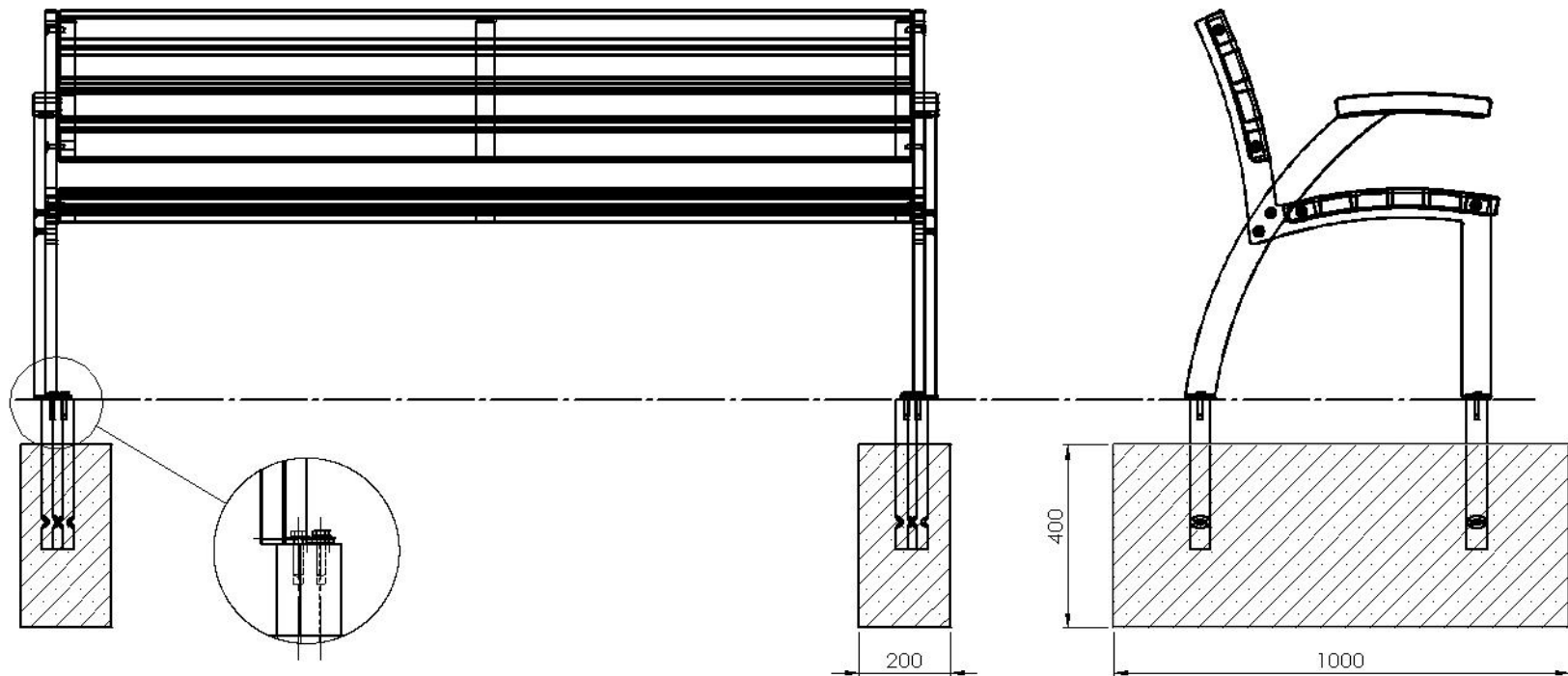
4099 BODENANKER-45-BÄNKE

Barrierefreie Demontage, z.B. bei Events.

Edelstahlbodenanker mit M-10-er Innengewinde

Inkl. Blindschraube.

Ø45mm Länge ca. 330mm



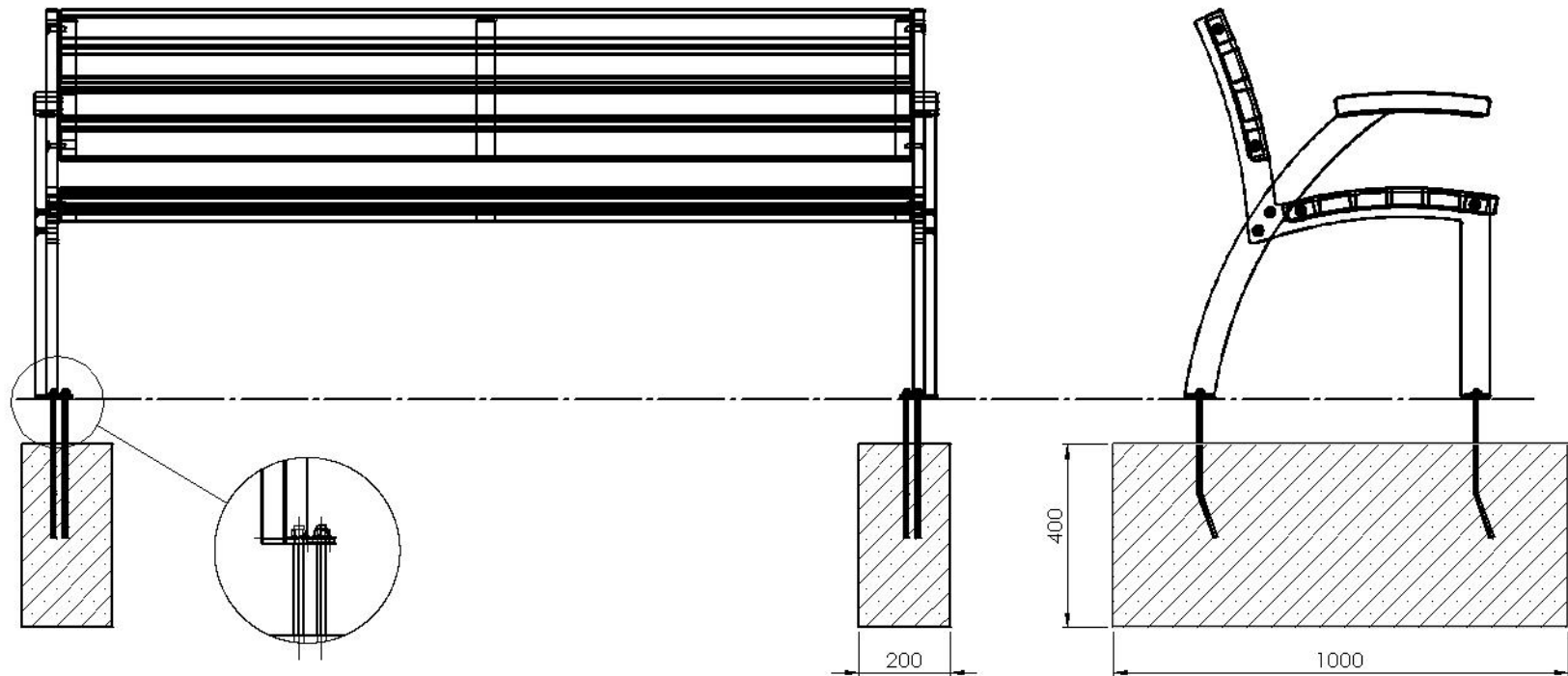
Die Fundamente sind abhängig von den örtlichen Gegebenheiten / Bodenaufbau. Dies ist ein Vorschlag ohne Gewähr.

AUFSCHRAUBBAR

0046 BODENANKER-320

Befestigung mit 4 Bodenankern (Zubehör).

Streifenfundamente ca. 1000x200x400mm



Die Fundamente sind abhängig von den örtlichen Gegebenheiten / Bodenaufbau. Dies ist ein Vorschlag ohne Gewähr.